



Werbung und Sponsoring **in der Freizeit- und Sportarena Adelboden**

Eine Sportanlage für jedermann

In Adelboden entsteht ein neuer Begegnungsort für Jung und Alt, für Gäste und Einheimische, für Sportbegeisterte und Gesundheitsbewusste. Die Freizeit- und Sportarena Adelboden bietet ein breites, wetterunabhängiges Freizeitangebot über das ganze Jahr. Die Arena von Adelboden wird in der Wintersaison 2010/11 eröffnet.

Infrastruktur

- ✓ Eissporthalle mit Standard-Eisfeld (60 x 30 m)
- ✓ Curlinghalle mit 4 Rinks
- ✓ Bowlinganlage mit 6 Bahnen und Bowlingbar
- ✓ Kletterhalle und Boulderraum
- ✓ Theorie- und Seminarräume
- ✓ Restaurant mit 100 Plätzen und Panoramaterrasse

Lage

Die Freizeit- und Sportarena wird an bestens frequentierter Lage beim Dorfeingang von Adelboden gebaut. Der Dorfkern kann in nur fünf Gehminuten erreicht werden. Direkt beim Gebäude stehen den Besuchern eine Haltestelle des öffentlichen Busverkehrs sowie 50 Parkplätze zur Verfügung.



Die Arena in der Destination Adelboden

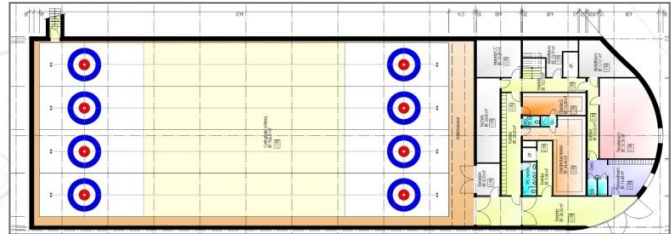
Adelboden setzt auf eine Vorwärtsstrategie, mehrere neue Grossprojekte sind in Planung oder stehen kurz vor der Realisierung. Der traditionelle Familienkurort wandelt sich zur trendigen, vielseitigen Winter- und Sommerdestination mit top-modernem Angebot und internationalem Flair.

Die Freizeit- und Sportarena hat den entscheidenden Schritt von der Planung in die Umsetzung nehmen können. Die neue Sportanlage wird das bestehende Angebot in den Bereichen Gesundheit, Fitness und Begegnung ideal ergänzen.

Projektbeschreibung Freizeit- und Sportarena Adelboden

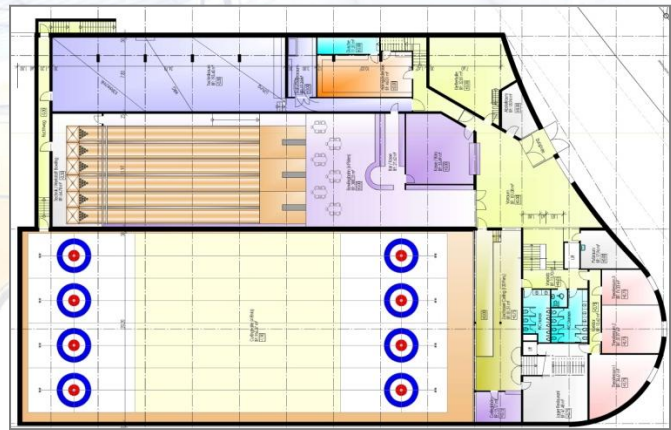
Ebene 0:

- ✓ Curlinghalle mit 4 Rinks
- ✓ Theorie- und Seminarraum
- ✓ Herren- und Damengarderobe
- ✓ Personalräumlichkeiten
- ✓ Materialräume



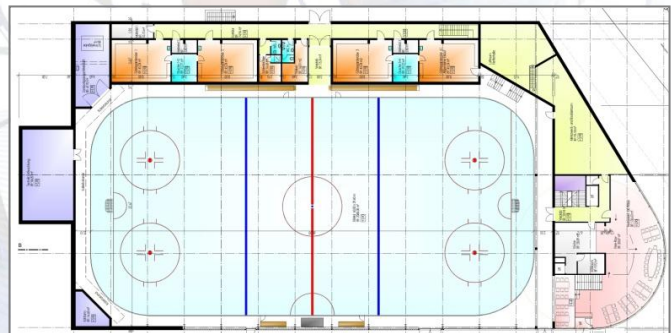
Ebene 1:

- ✓ Eingangshalle und Kasse
- ✓ Bowlinganlage mit 6 Bahnen und Bowlingbar
- ✓ Kletterhalle (1. Etage)
- ✓ 2 Theorie- und Seminarräume
- ✓ Zuschauerbereich Curling
- ✓ Technik-Räume



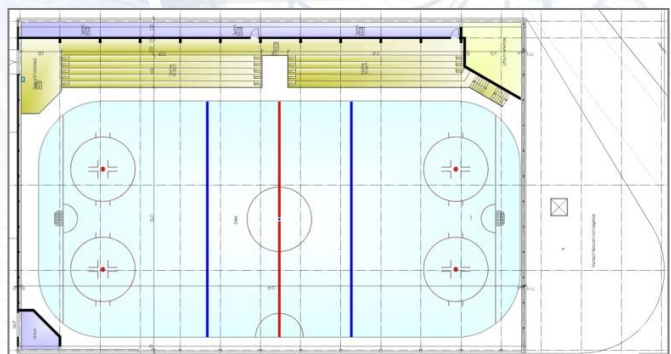
Ebene 2:

- ✓ Eissporthalle
- ✓ Kletterhalle (2. Etage)
- ✓ Boulderraum
- ✓ Restaurant mit 100 Plätzen und Panoramaterrasse
- ✓ Garderoben



Ebene 3:

- ✓ Zuschauerbereich Eishalle für 600 bis 700 Personen
- ✓ Kletterhalle (3. Etage)



Werbung und Sponsoring

Packen Sie die Gelegenheit beim Schopf, um Ihre Unternehmung im regionalen Sport-Markt einem breiten Publikum zu präsentieren. Die Freizeit- und Sportarena Adelboden bietet zahlreiche Werbe- und Sponsoringmöglichkeiten:

Arena-Eishalle

- ✓ Bandenwerbung um das Eisfeld
- ✓ Werbetafeln an den Hallenwänden
- ✓ Plexiglaswerbung um das Eisfeld
- ✓ Werbung auf der Eisreinigungsmaschine
- ✓ Garderoben-Sponsoring
- ✓ Eisfeldwerbung
- ✓ Matchuhr-Werbung

Arena-Curlinghalle

- ✓ Sponsoring Curling-Rink
- ✓ Werbetafeln an den Hallenwänden
- ✓ Garderoben-Sponsoring

Arena-Bowlinganlage

- ✓ Sponsoring Bowlingbahn
- ✓ Branding der Bowlingbar

Arena-Kletterhalle

- ✓ Naming Kletterhalle und Boulderraum
- ✓ Werbeflächen innenseitig

Freizeit- und Sportarena

- ✓ Naming
- ✓ Werbung auf den Mitarbeitern (Kleidung, Accessoires, Ausrüstung)
- ✓ Werbung in der Toilettenanlage

Die Leistungen und die Preise der einzelnen Werbe- und Sponsoringmöglichkeiten entnehmen Sie den separaten Dokumentationen für jeden Anlageteil.

Nutzen Sie Synergien! Die verschiedenen Möglichkeiten lassen sich optimal kombinieren. Gerne offerieren wir Ihnen ein massgeschneidertes Angebot.

Kontakt:

Adrian Haueter, Geschäftsführer
Freizeit- und Sportarena Adelboden, Postfach 130, 3715 Adelboden
Tel. 078 866 27 28 / Fax 033 673 17 61
adrian.haueter@arena-adelboden.ch / www.arena-adelboden.ch